

### 1.3 Travaux d'investissement 2020-2021 : cuvelage du canal commun sur la Commune de Miramas (Cabasse et Taussane Nord )

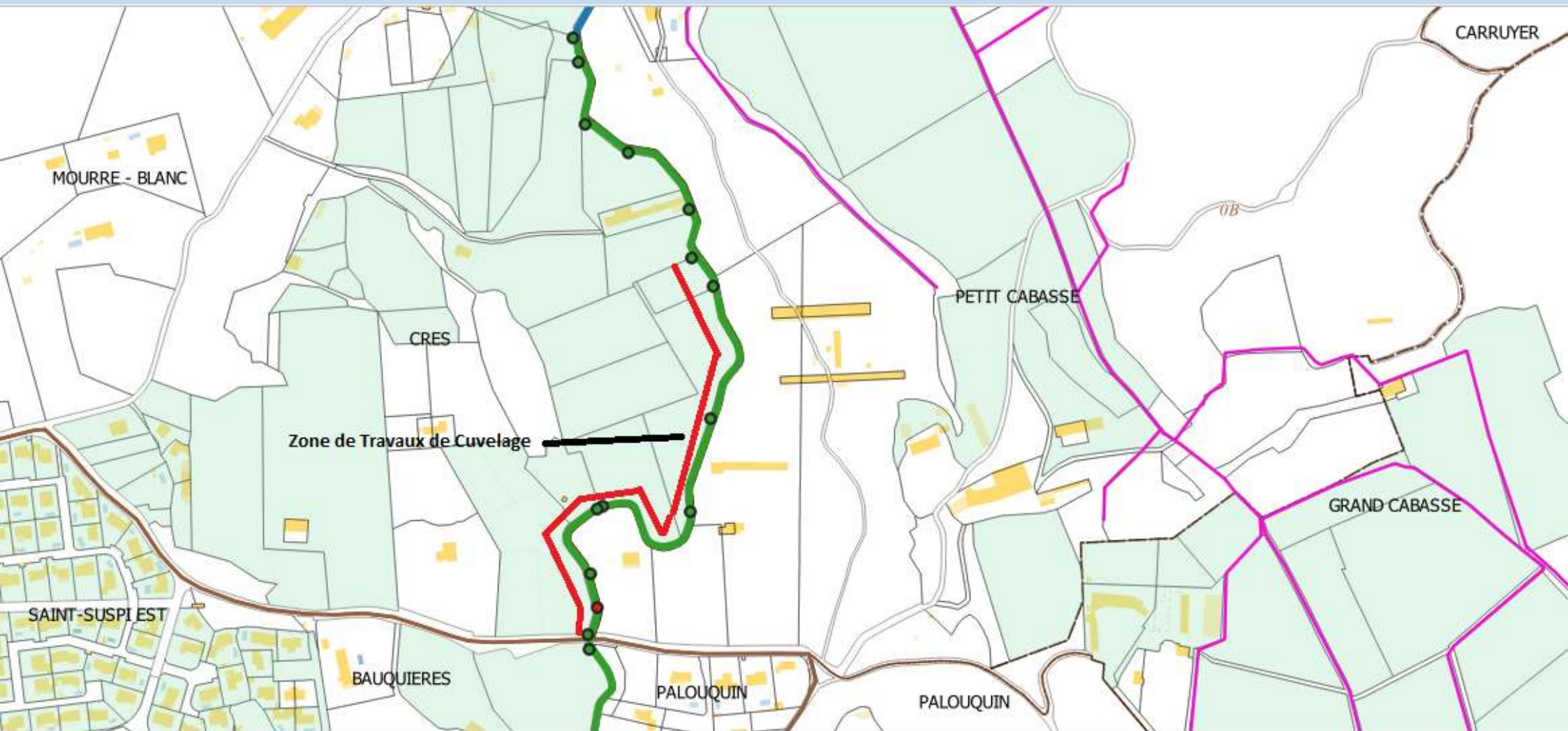
**MONTANT HT DES TRAVAUX : 428 850,00 € HORS TAXES**

Réalisé par la société GAGNERAUD de Salon de Provence (13300)

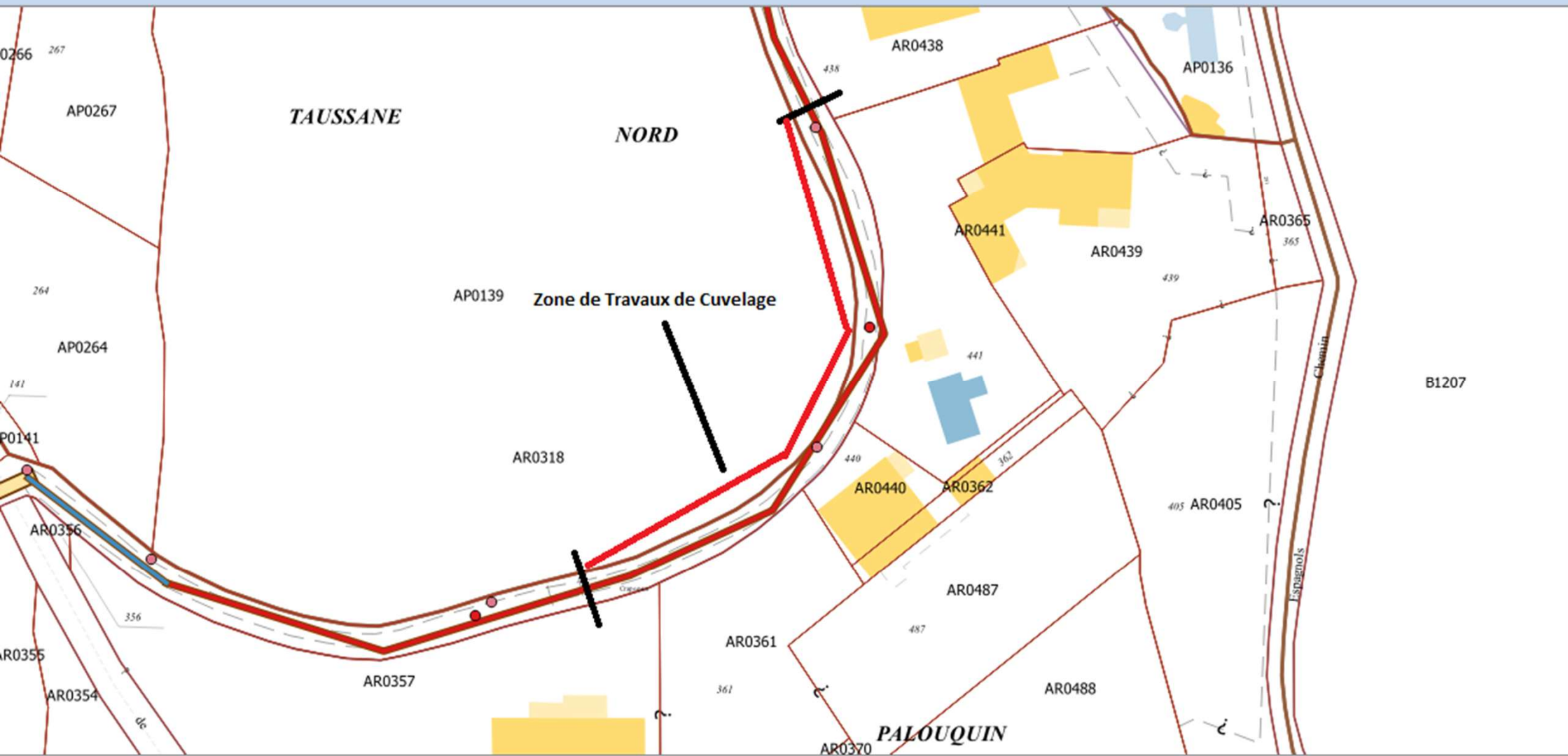
**FINANCEMENT DES TRAVAUX :**

**Part autofinancement ASA : 227 290,50€ (53%)**

**Participation règlementaire de la COMMUNE DE MIRAMAS : 201 559,50€ (47%)**



**Cuvelage Cabasse**



**Cuvelage Taussane Nord**





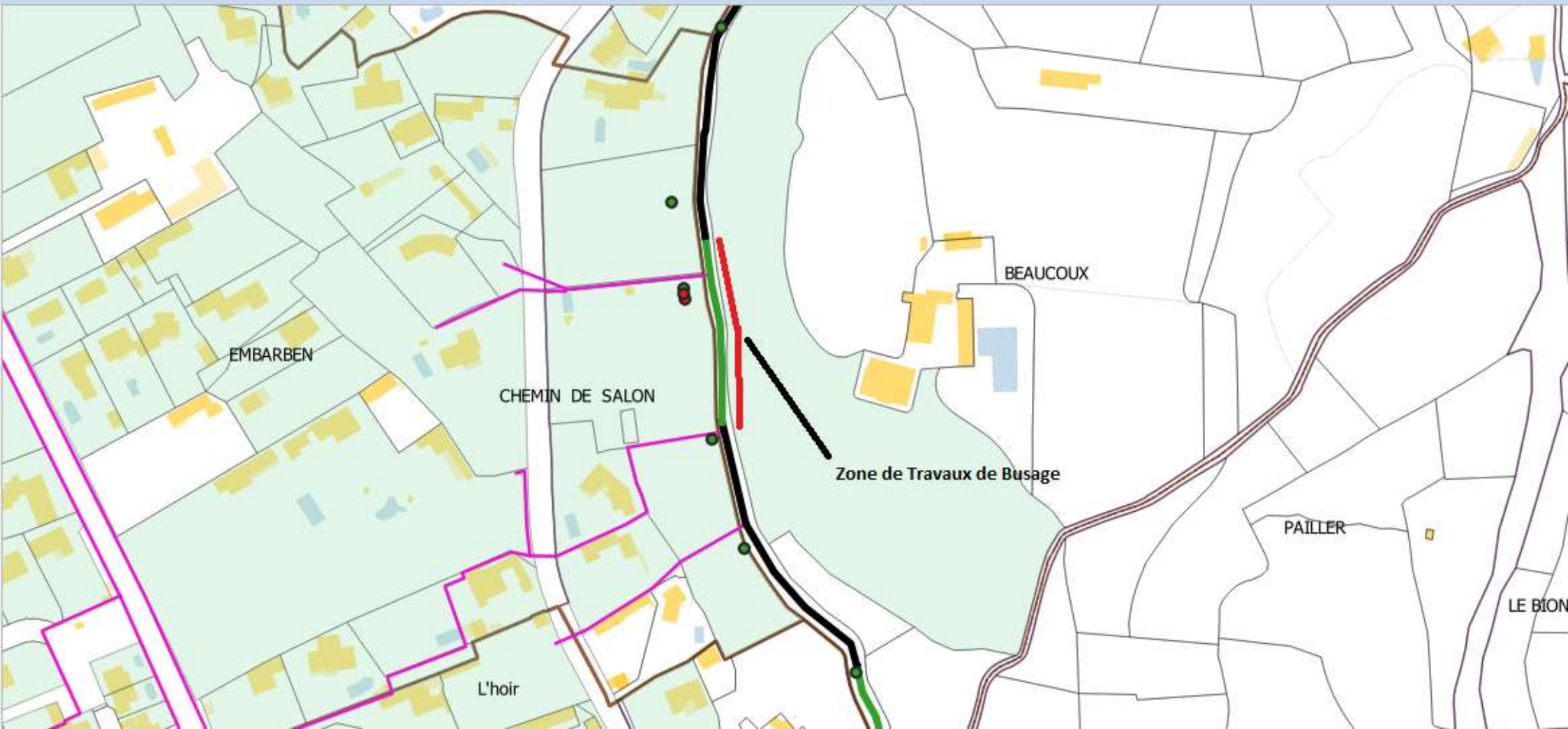


### **1.3 Travaux d'investissement 2020-2021 : Busage du Canal de la Dent sur la Commune de Saint-Chamas (Dassault)**

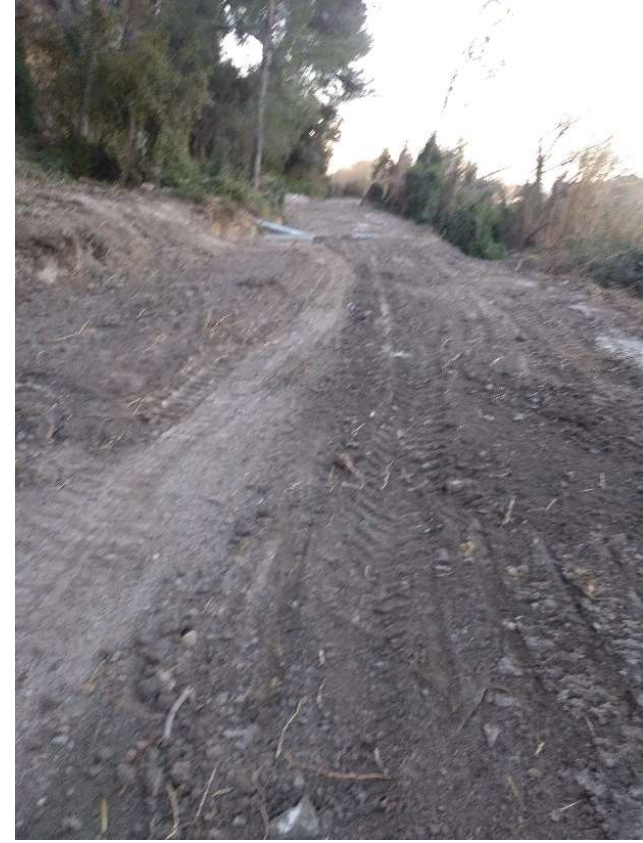
**MONTANT HT DES TRAVAUX : 38 360,00 € HORS TAXES**

Réalisé par la société SAS T2JM de Plan d'Orgon (13750)





**Busage Dassault**





## 1.4 Programme de Travaux d'investissement (sous réserve de subventions)

Tranche	Année de réalisation	Canal	Ouvrage concerné	Montant des travaux en k€ HT	Montant MOE + topo + CSPS en k€ HT	Montant INVESTISSEMENT en k€ HT	Part ASA en k€ HT	Part Ville de Miramas en k€ HT	Part subvention (80%) en k€ HT	Economies liées au cuvelage en m³/an	Economies liées à la maîtrise des rejets en m³/an	Economies d'eau en m³/an	Economies d'eau en %	Volume de référence en m³/an	
1	2022/2023	St-Chamas	Partiteur de La Gardière	193	26.38	219.4	43.9		175.5						
	2022/2023	Dent	Départ Scelle-Caraon	50	14.94	64.9	13.0		52.0						
	2022/2023	Guéby	Galerie Guéby	200	26.94	226.9	45.4		181.6						
	<b>Sous-total 2022/2023</b>				<b>443</b>	<b>68.25</b>	<b>511.3</b>	<b>102.3</b>	<b>27.485</b>	<b>409.0</b>					
	2023/2024	Commun	Partiteur Pougnois avec cuvelage sur 0,2 km (/0,7 km)	259	31.66	290.7	31.4	26.7	232.5						
	2023/2024	Dent	Cuvelage 5e secteur (canal de la Dent aval) sur 0,7 km	423	44.78	467.8	93.6		374.2						
	<b>Sous-total 2023/2024</b>				<b>682</b>	<b>76.44</b>	<b>758.4</b>	<b>124.9</b>	<b>45.333</b>	<b>606.7</b>					
	2024	Commun	Seuil golf Miramas avec cuvelage sur 0,5 km	444	46.46	490.5	53.0	45.1	392.4						
	2024	Commun	Cuvelage complémentaire Partiteur Pougnois sur 0,5 km (/0,7 km)	500	50.94	550.9	59.5	50.7	440.8						
	<b>Sous-total 2024</b>				<b>944</b>	<b>97.40</b>	<b>1 041.4</b>	<b>112.5</b>	<b>90.068</b>	<b>833.1</b>					
<b>TOTAL TRANCHE 1</b>				<b>2 069</b>	<b>242.1</b>	<b>2 311.1</b>	<b>340</b>	<b>123</b>	<b>1 849</b>	<b>310 920</b>	<b>565 300</b>	<b>876 220</b>	<b>7.3%</b>	<b>12 071 000</b>	
2	2025/2026	Commun	Partiteur du Raoux + Cuvelage 1 <sup>er</sup> secteur (amont partiteur Pougnois) sur 0,75 km (/2,7 km)"	729	69.26	798.3	86.2	73.4	638.6						
	2026/2027	Commun	Cuvelage 1 <sup>er</sup> secteur (amont partiteur Pougnois) sur 0,95 km (/2,7 km)	935	85.74	1 020.7	110.2	93.9	816.6						
	2027/2028	Commun	Cuvelage 1 <sup>er</sup> secteur (amont partiteur Pougnois) sur 0,95 km (/2,7 km)	935	85.74	1 020.7	110.2	93.9	816.6						
	<b>TOTAL TRANCHE 2</b>				<b>2 599</b>	<b>240.7</b>	<b>2 839.7</b>	<b>307</b>	<b>261</b>	<b>2 272</b>	<b>488 660</b>	<b>0</b>	<b>488 660</b>	<b>4.0%</b>	<b>12 071 000</b>

Tranche	Année de réalisation	Canal	Ouvrage concerné	Montant des travaux en k€ HT	Montant MOE + topo + CSPS en k€ HT	Montant INVESTISSEMENT en k€ HT	Part ASA en k€ HT	Part Ville de Miramas en k€ HT	Part subvention (80%) en k€ HT	Economies liées au cuvelage en m³/an	Economies liées à la maîtrise des rejets en m³/an	Economies d'eau en m³/an	Economies d'eau en %	Volume de référence en m³/an
3	2028/2029	Commun	Cuvelage 2 <sup>e</sup> secteur (partiteur Pougnois-partiteur Raoux) sur 0,85 km (/1,7 km)	680	65.34	745.3	80.5	68.6	596.3					
	2029/2030	Commun	Cuvelage 2 <sup>e</sup> secteur (partiteur Pougnois-partiteur Raoux) sur 0,85 km (/1,7 km)	680	65.34	745.3	80.5	68.6	596.3					
	2030/2031	St-Chamas	Cuvelage 3 <sup>e</sup> secteur (partiteur Raoux-partiteur La Gardière) sur 0,6 km	433	45.58	478.6	95.7		382.9					
	<b>TOTAL TRANCHE 3</b>				<b>1 793</b>	<b>176.3</b>	<b>1 969.3</b>	<b>257</b>	<b>137</b>	<b>1 575</b>	<b>373 740</b>	<b>0</b>	<b>373 740</b>	<b>3.1%</b>
4	2031/2032	Commun	Cuvelage complémentaire seuil golf Miramas sur 0,5 km (/1 km)	413	43.94	456.4	49.3	42	365.2					
	2032/2033	Dent + Guéby	Cuvelage 4 <sup>e</sup> secteur (canal de la Dent amont) sur 0,1 km + Cuvelage 5 <sup>e</sup> secteur (canal de la Dent aval) sur 0,2 km + Cuvelage 6 <sup>e</sup> secteur (canal du Guéby) sur 0,2 km	329	37.26	366.3	73.3		293.0					
	2033/2034	Dent	Cuvelage 5 <sup>e</sup> secteur (canal de la Dent aval) sur 0,5 km	305	35.34	340.3	68.1		272.3					
	<b>TOTAL TRANCHE 4</b>				<b>1 130</b>	<b>116.5</b>	<b>1 163</b>	<b>191</b>	<b>42</b>	<b>930</b>	<b>228 955</b>	<b>0</b>	<b>228 955</b>	<b>1.9%</b>
<b>TOTAL PROGRAMME</b>				<b>7 508</b>	<b>775.6</b>	<b>8 283</b>	<b>1 094</b>	<b>563</b>	<b>6 626</b>	<b>1 402 275</b>	<b>565 300</b>	<b>1 967 575</b>	<b>16.3%</b>	<b>12 071 000</b>